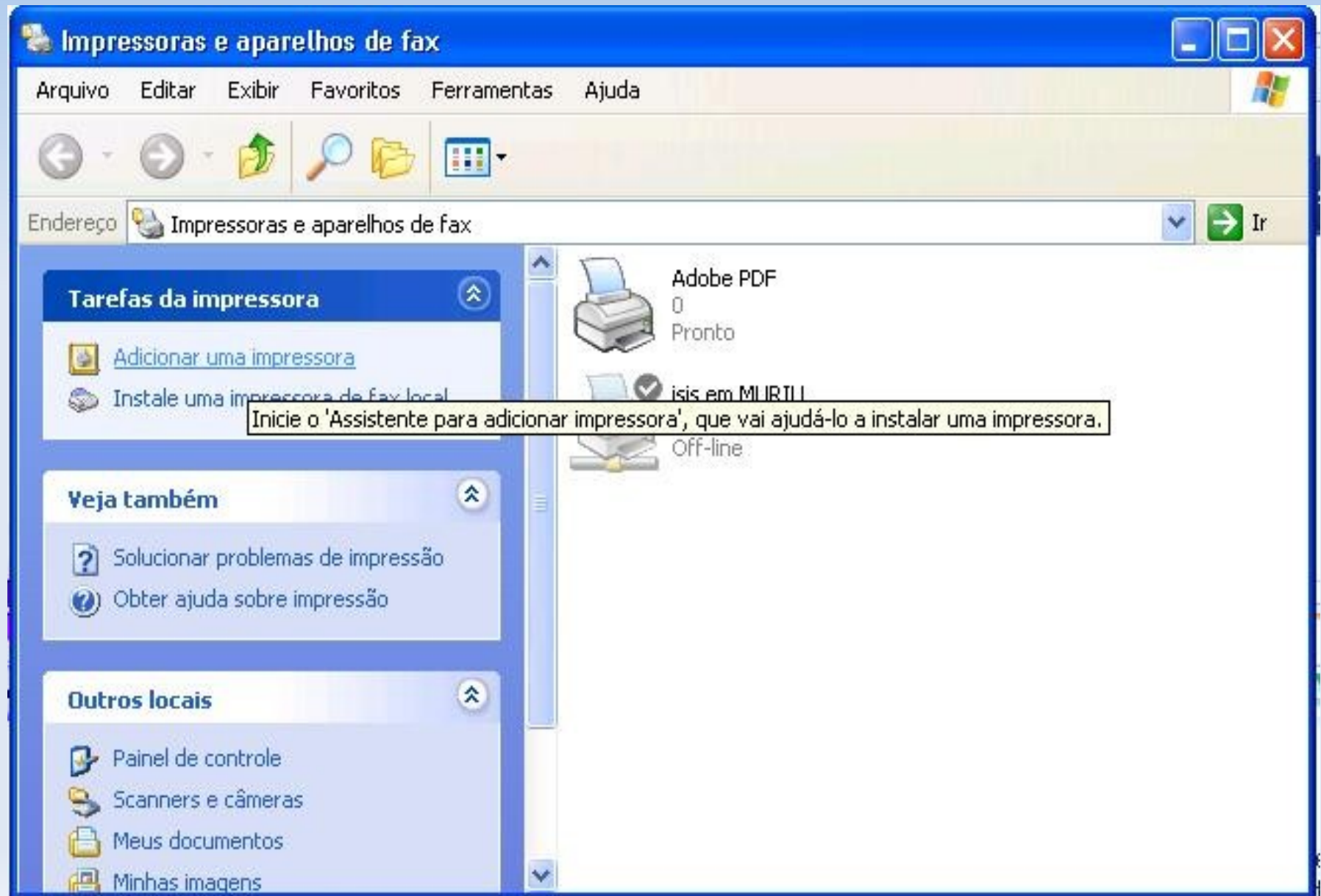
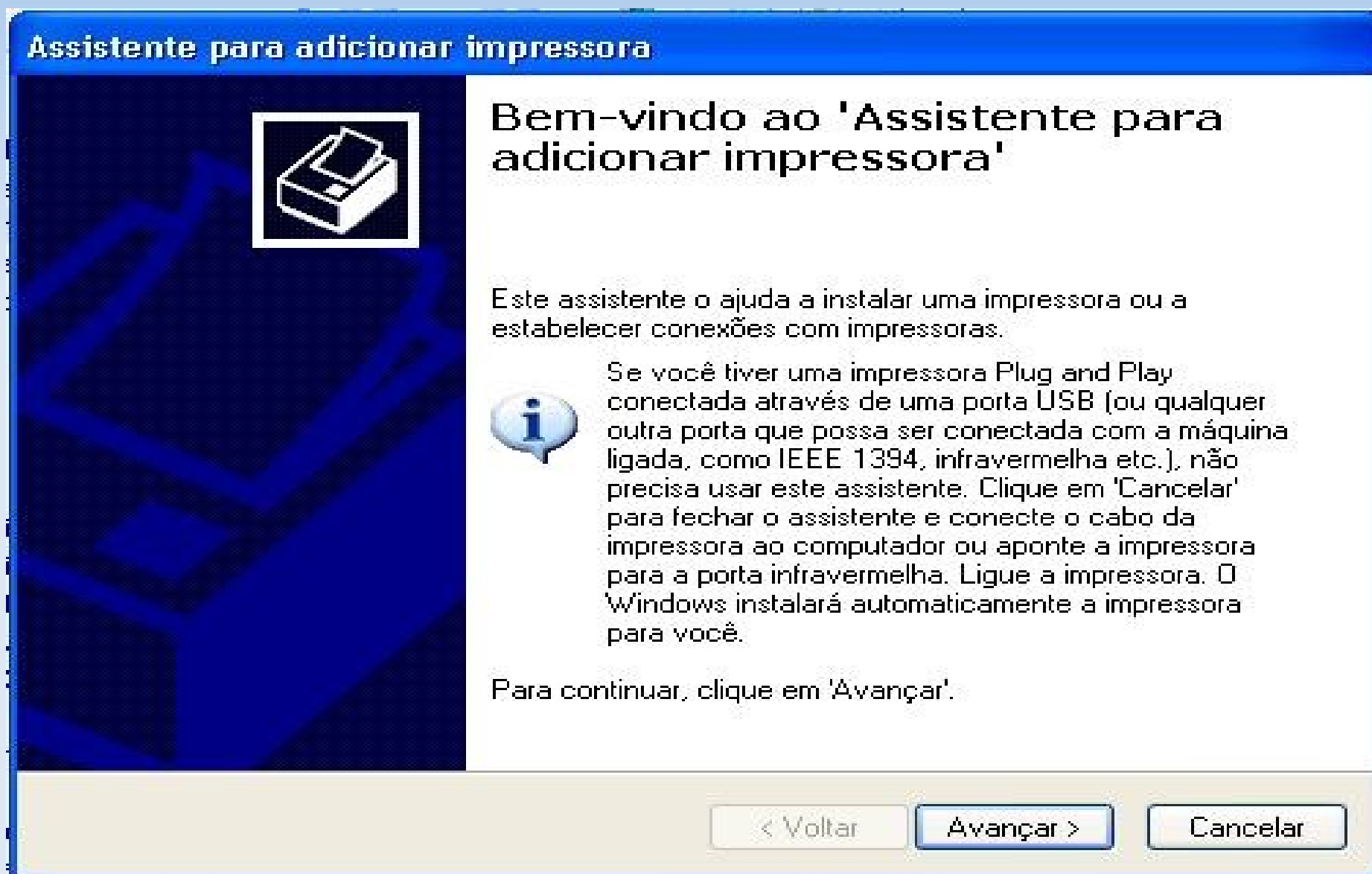


Instalação da Impressora Lexmak T632 no WINDOWS

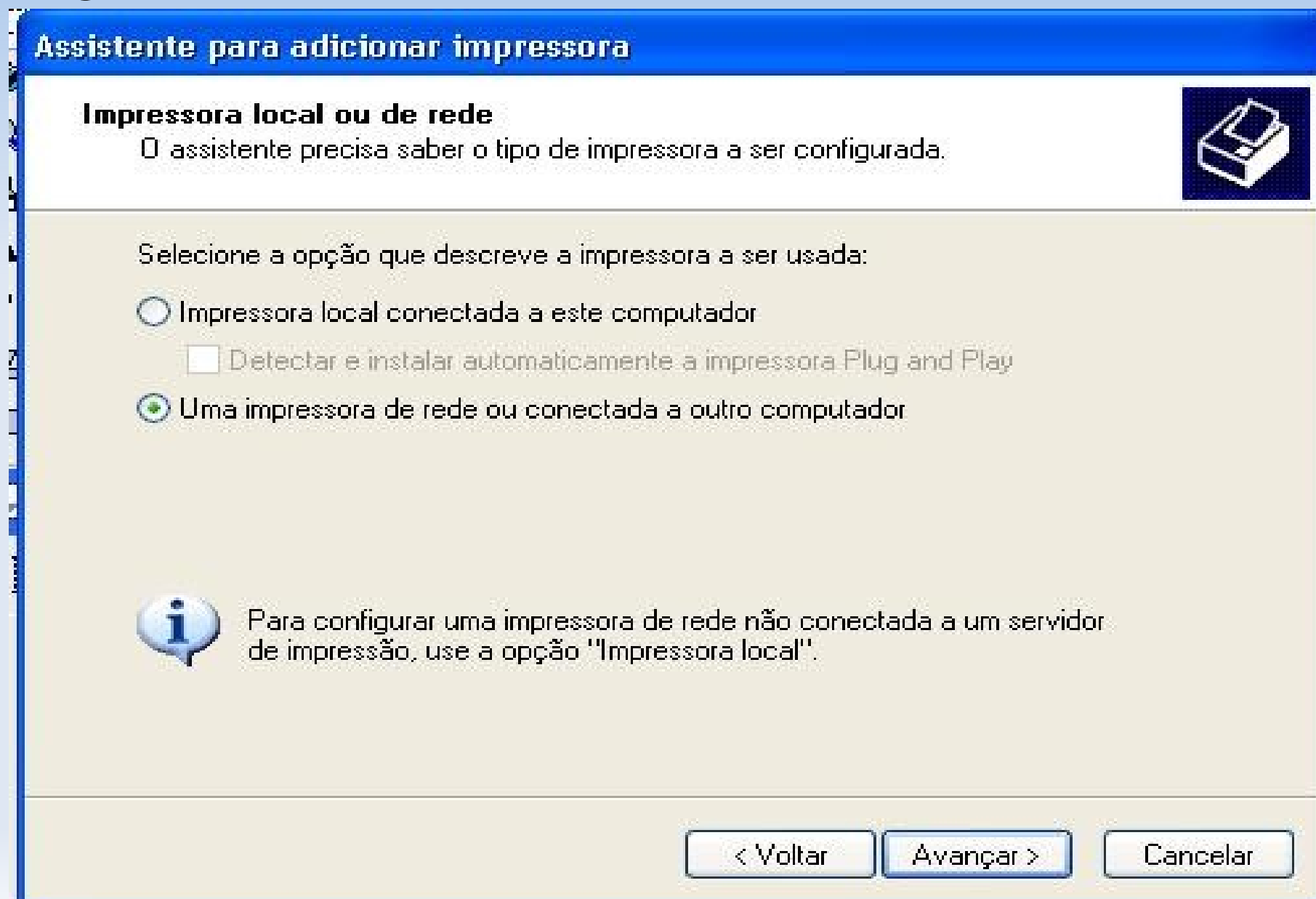
Para a instalação de impressora vá para: **Painel de controle** e clique em **adicionar uma Impressora**.



Na tela seguinte, clique em AVANÇAR



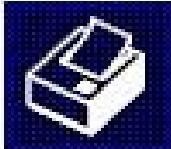
Selecione a opção: uma **impressora de rede ou conectada ao meu computador**, como mostrado na figura:



Clique em avançar para chegar na próxima tela, então selecione a opção **Procurar impressora**, como exposto abaixo:

Assistente para adicionar impressora

Especifique uma impressora
Se você não souber o nome ou endereço da impressora, pode procurar uma impressora que atenda às suas necessidades.



A que impressora você deseja se conectar?

☒ Procurar impressora

☐ Conectar-se à impressora (marque esta opção e clique em 'Avançar' p/ procurar a impressora):

Nome:

Exemplo: \\servidor\impressora

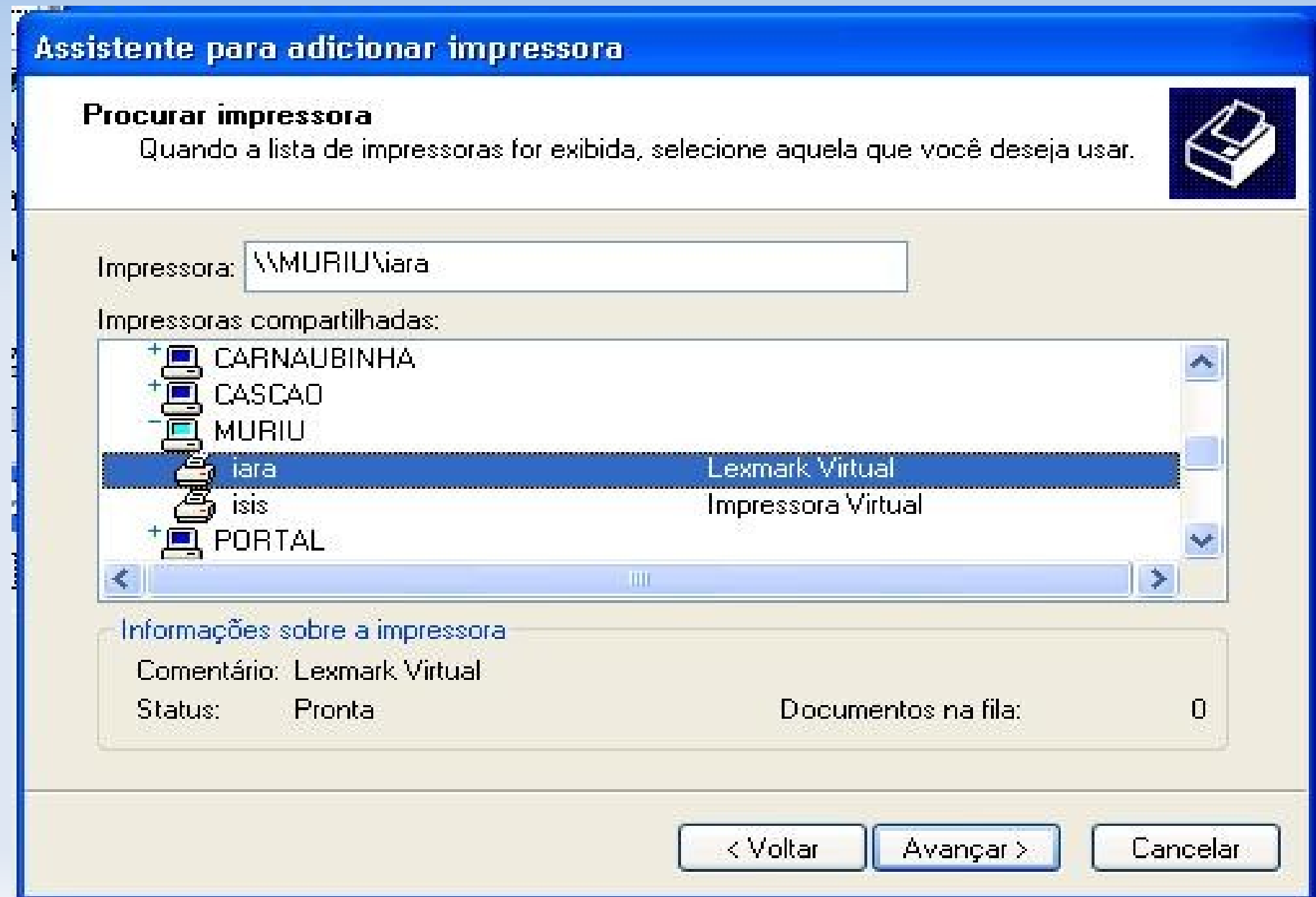
☐ Conectar-se a uma impressora na Internet ou em uma rede doméstica ou no escritório:

URL:

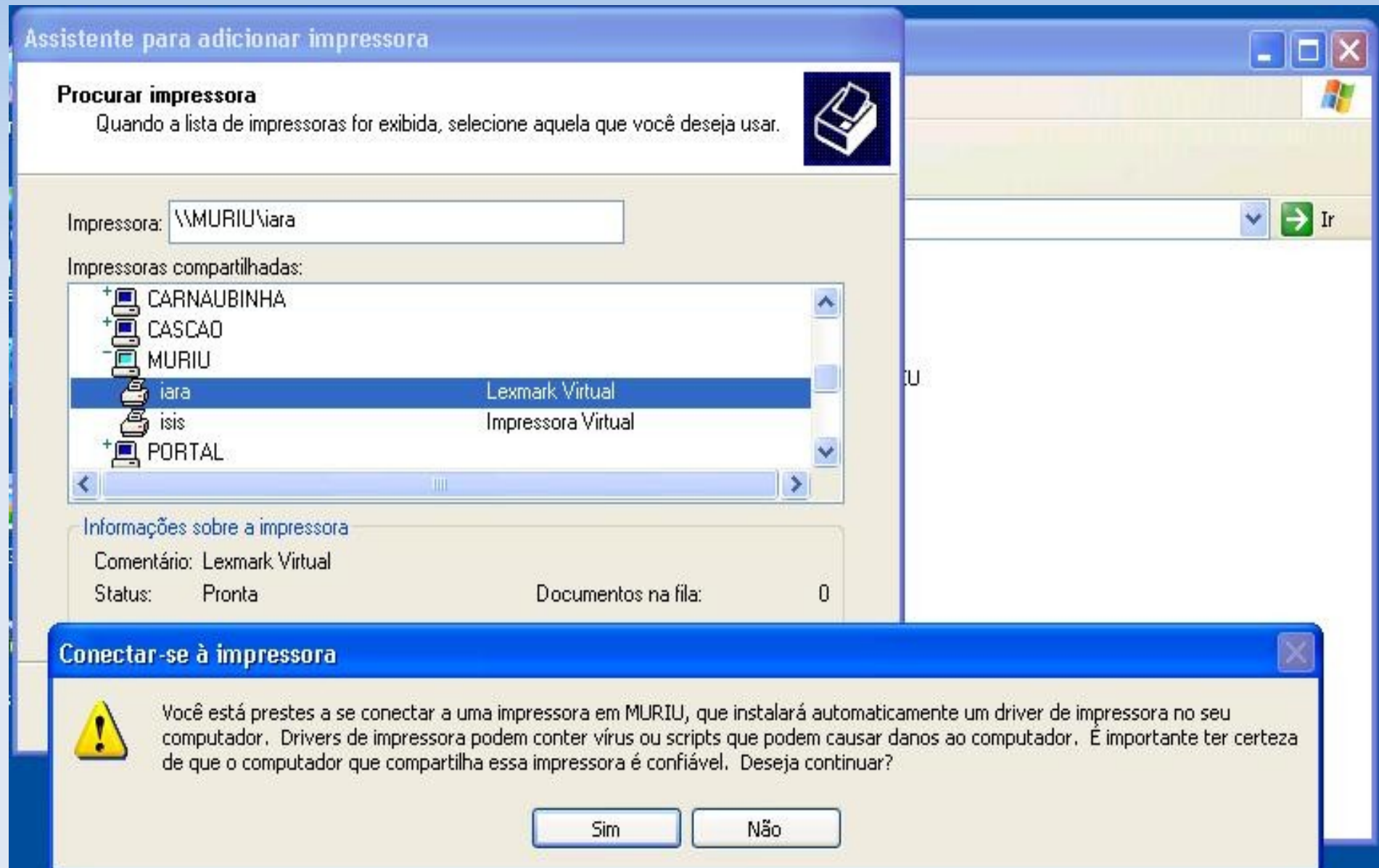
Exemplo: http://servidor/printers/minhaimpressora/.printer

< Voltar Avançar > Cancelar

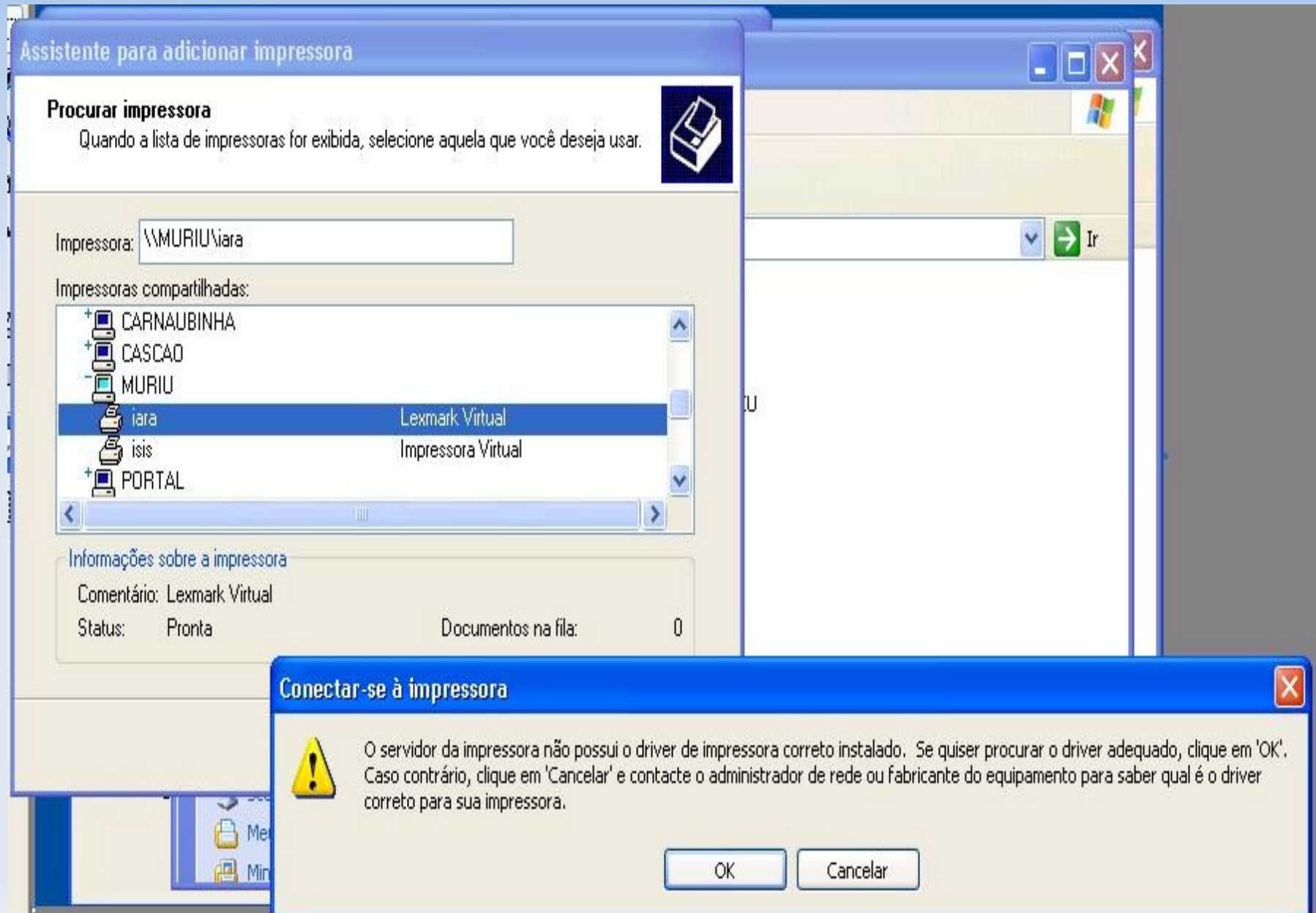
Na tela que aparece, procure por **MURIU** e dê dois cliques para aparecer as impressoras instaladas em muriu.
Selecione **iara** (nome da nova impressora)



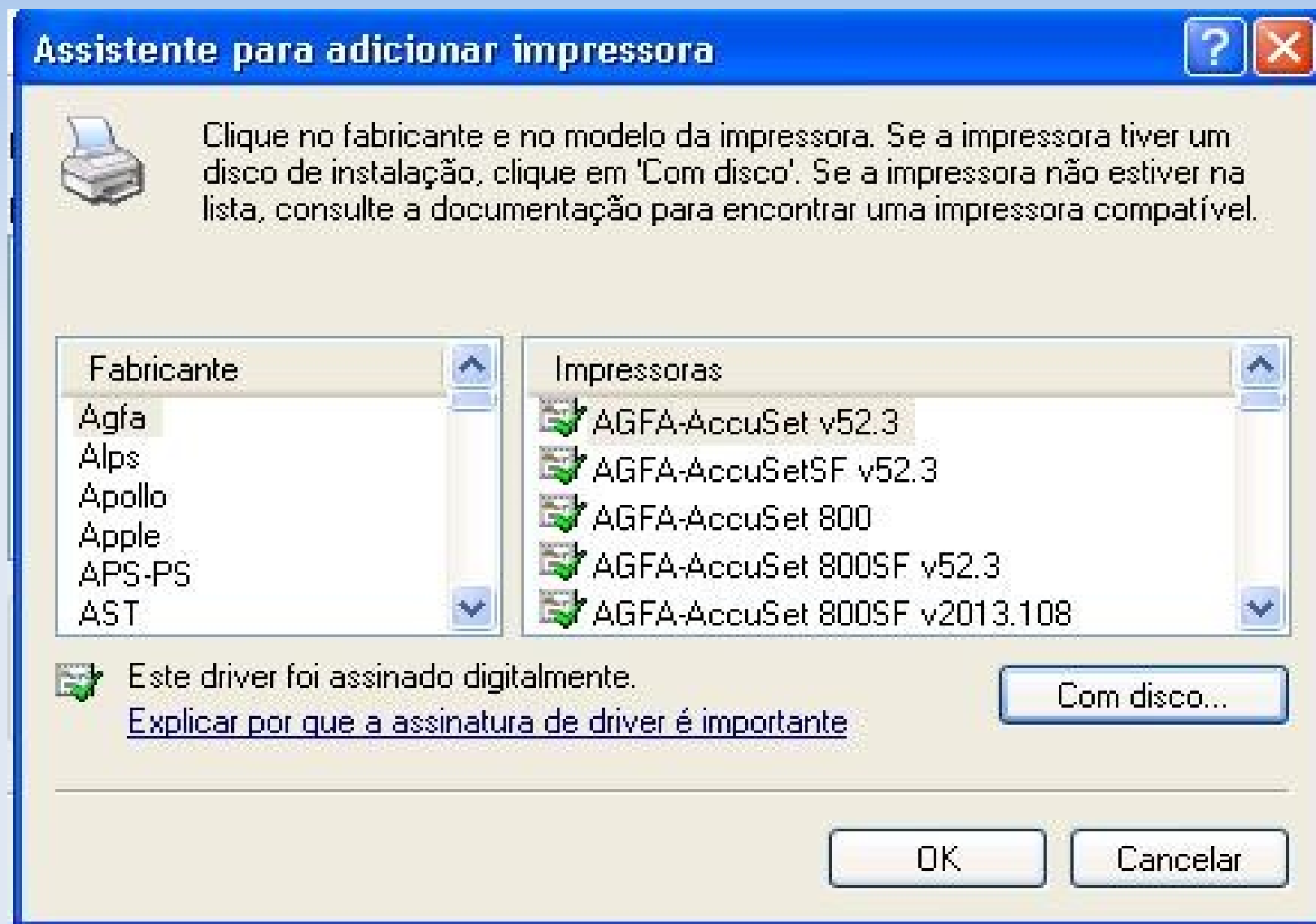
A seguinte tela irá aparecer. Diga **SIM** para a pergunta, sobre a instalação automática da impressora.



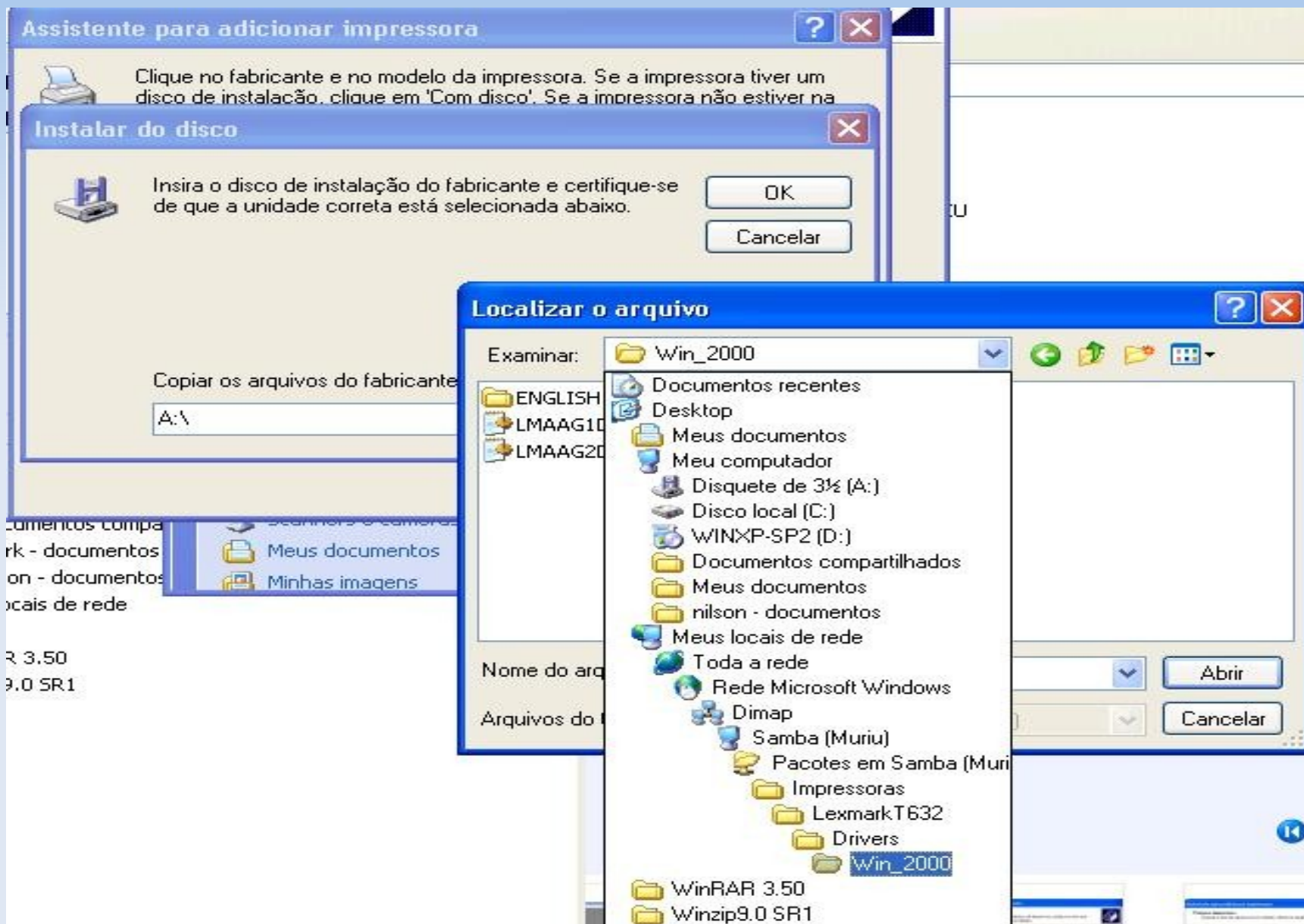
Na próxima tela, diga **OK** para selecionar um lugar de onde irá instalar os drivers da impressora.



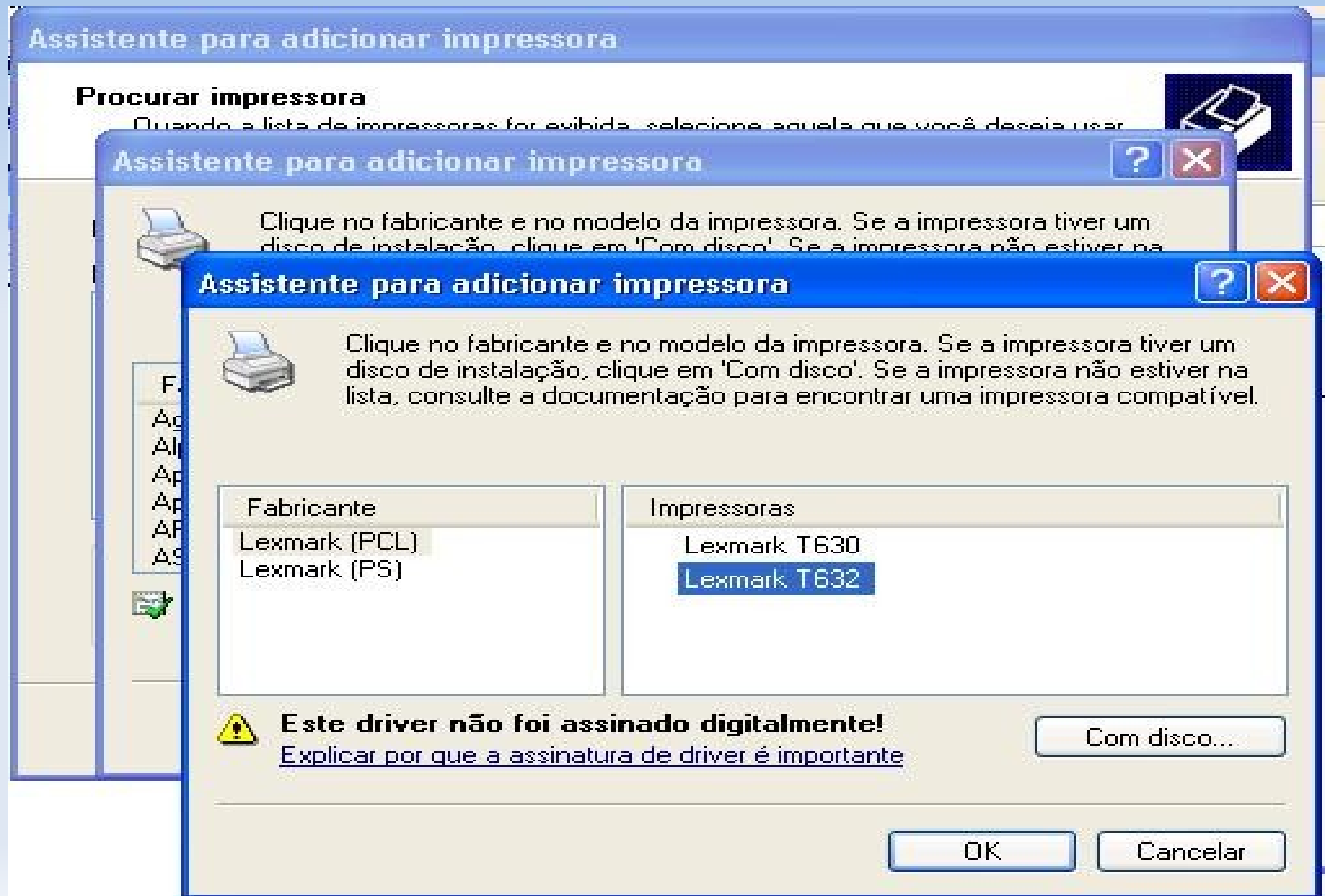
Procurar o Driver no disco.



Selecionar o driver no local espe



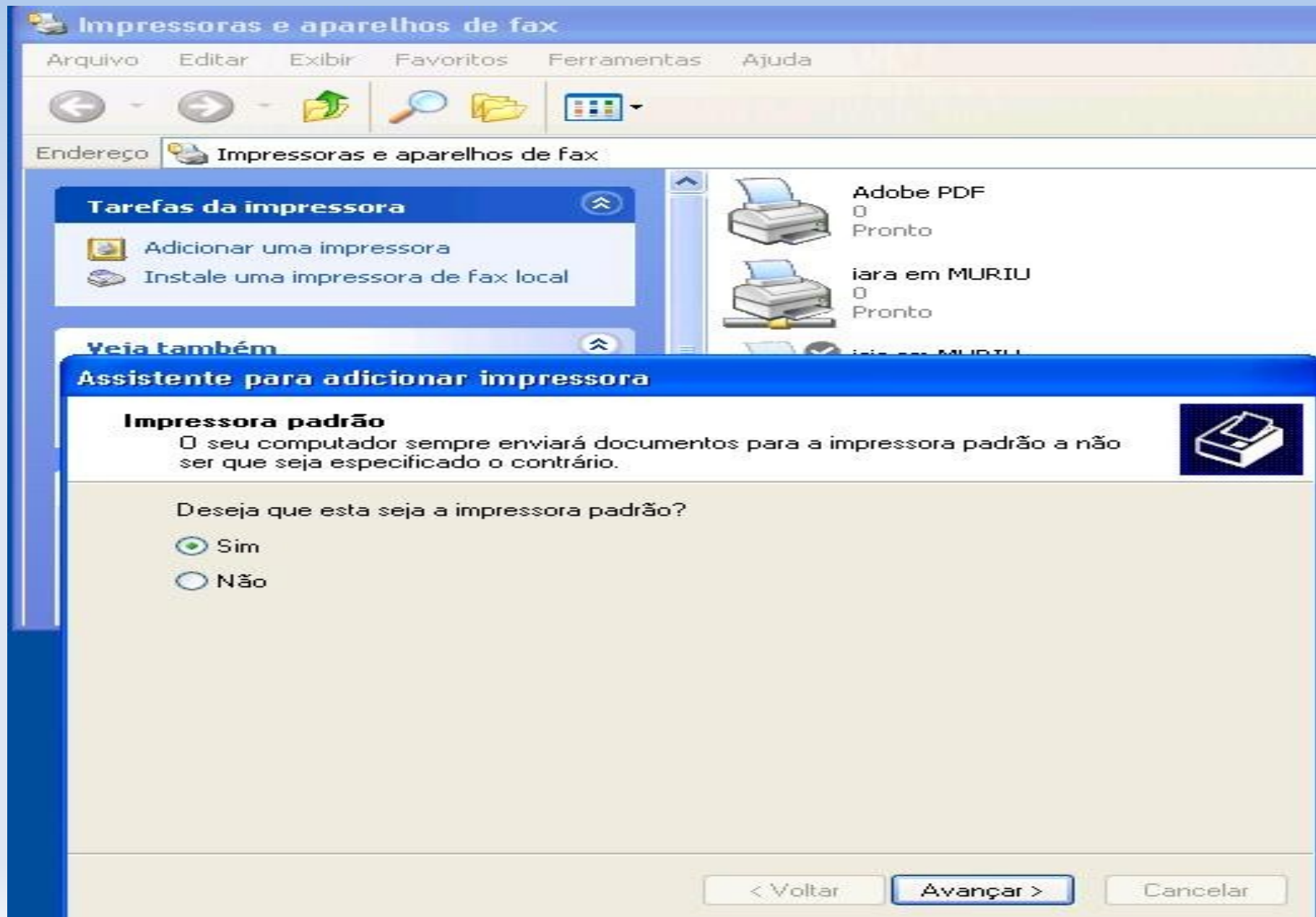
Na janela seguinte, selecione a opção **Lexmak (PCL)**, e no lado direito escolha o modelo **Lexmark T632**.



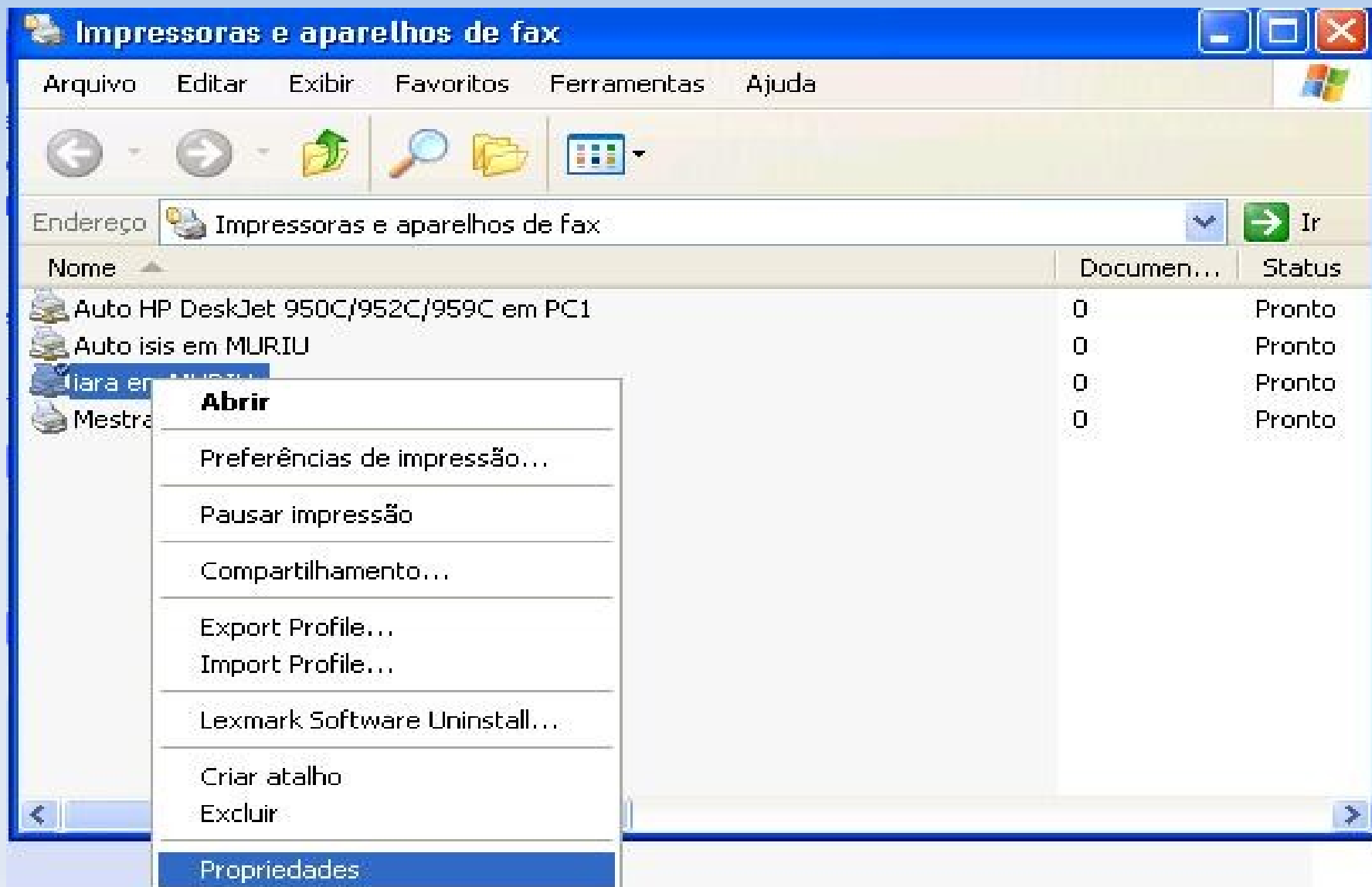
Durante a cópia dos arquivos, aparecerá esse alerta, que todos conhecemos. Clique em **Continuar assim mesmo**.



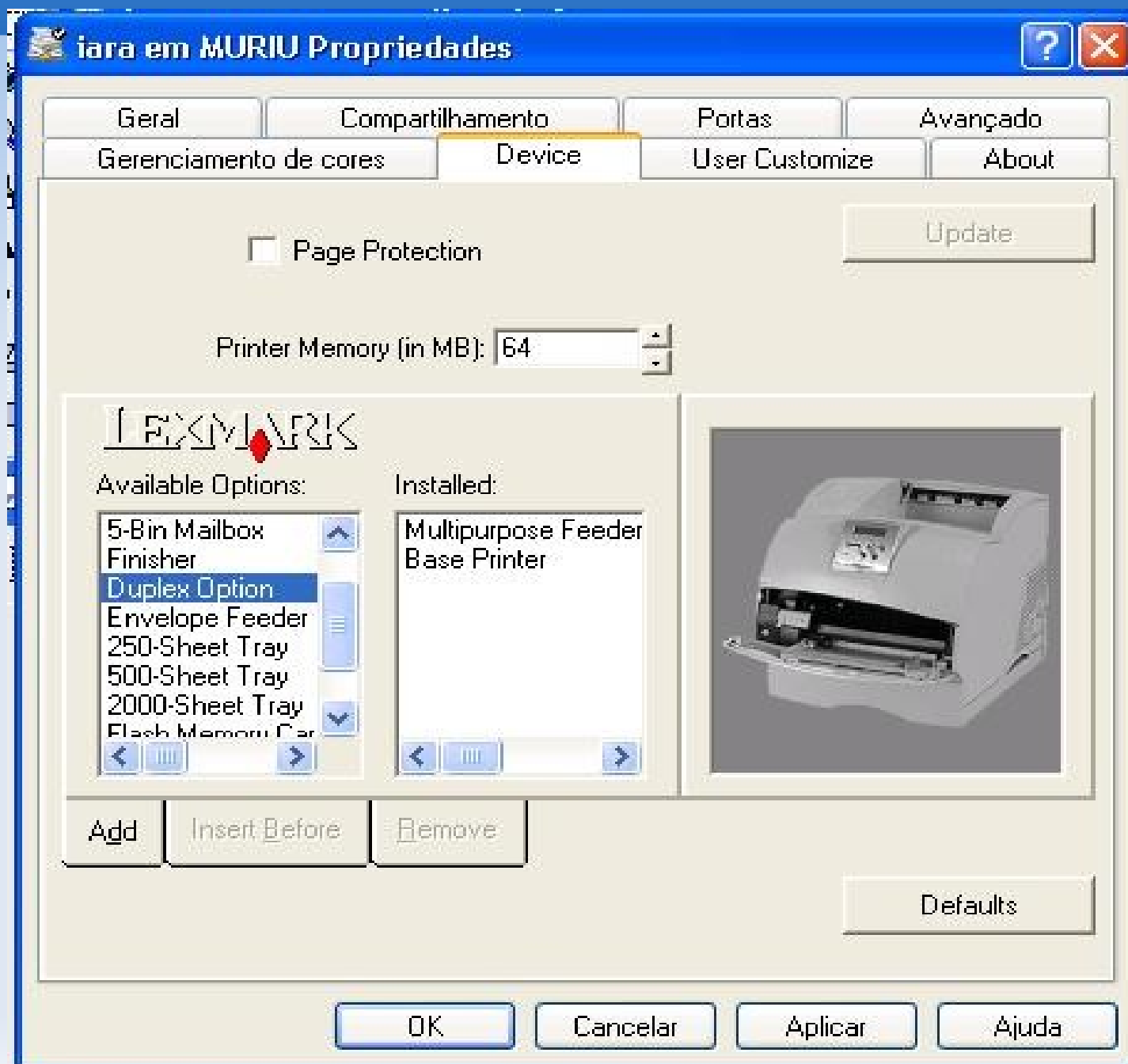
Escolha se quer deixar a impressora como padrão.



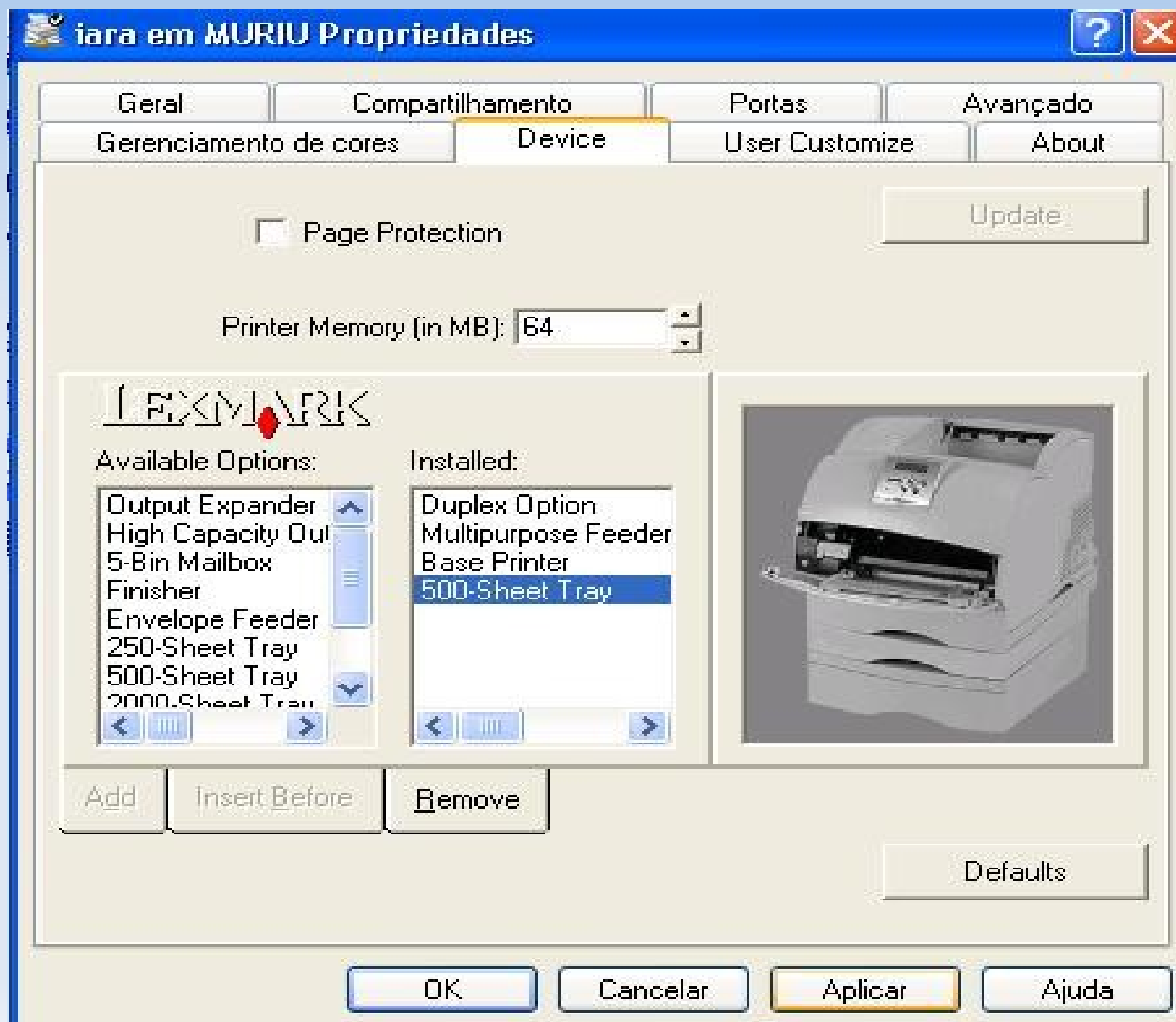
Ativação do modo Full-Duplex



Na tela seguinte, selecione **Device**, selecione a opção: **Duplex Option** e depois clique em **ADD**.



Faça o mesmo para a opção 500-Sheet Tray, isso adicionará uma bandeja de 500 folhas. Após todos esses passos, a imagem da impressora no quadrado ao lado, deve ser semelhante a mostrada na tela abaixo.





Lexmark em MURIU Propriedades



Geral

Compartilhamento

Portas

Avançado

Gerenciamento de cores

Device

User Customize

About

☐ Page Protection

Update

Printer Memory (in MB): 64

LEXMARK

Available Options:



Installed:

Finisher
5-Bin Mailbox
Duplex Option
Multipurpose Feeder
Envelope Feeder
Base Printer
500-Sheet Tray
500-Sheet Tray



Add

Insert Before

Remove



Defaults

OK

Cancelar

Aplicar

Ajuda